

# 千葉県の献血状況

## ◆平成25年度献血受入状況

### 献血受入数

千葉県の平成25年度の献血者数は、延べ**243,378人**で受入目標数の97.7パーセント（対前年度比9,750人の減）となりました。台風や大雪の影響により献血協力が難しい状況もございましたが年間を通じ多くの皆さまにご協力いただき、輸血を必要とする患者さんに滞りなく血液をお届けすることが出来ました。

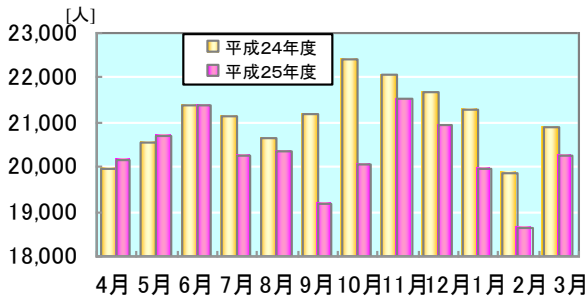
年齢別では、10代～40代の各年代で前年度に比べ減少しましたが安全な血液を安定的に医療機関へ供給するため、これからの献血を支えていく若年層の方々をはじめとした多くの皆さまの積極的な参加と400mL献血のご協力をお願いしています。

輸血用血液には有効期間(※)があり、長期保存が出来ないことから継続的なご協力を必要としています。

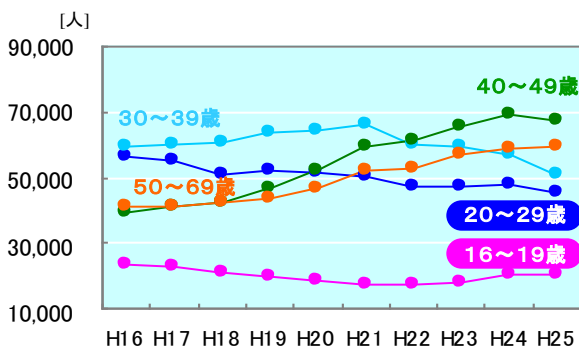
※ 血液製剤有効期限

【赤血球製剤】採血後21日間 【血小板製剤】採血後4日間

### 月別献血者推移



### 年齢別献血者推移

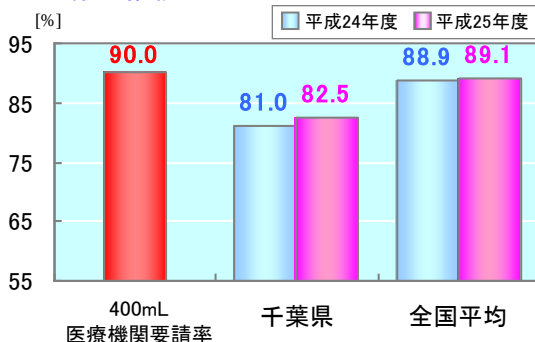


## ◆平成26年度献血受入目標

### 献血受入目標数

千葉県の平成26年度の献血目標は、県内医療機関への輸血用血液の供給予測数及び国から県に割り当てられている血液製剤用の原料血漿確保目標量を基本として、1月24日に開催された千葉県献血推進協議会において**248,580人**と決定されました。

### 400mL献血推移



患者さんの副作用発生の可能性は、より少ない人数の血液を輸血するほど低くなるため、医療機関からの要請の約90パーセントは400mL献血由来の血液となっています。

患者さんにとってより安全な400mL献血にご協力をお願いいたします。

区分	平成25年度 目標数	実績数(目標達成率[%])	対前年度増減
400mL献血	147,926	143,335 (96.9)	▲ 3,289
200mL献血	35,155	30,456 (86.6)	▲ 3,892
成分献血	66,121	69,587 (105.2)	▲ 2,569
合計	249,202	243,378 (97.7)	▲ 9,750

区分	献血ルーム	献血バス	合計	対前年度増減
400mL献血	70,646	78,500	149,146	1,220
200mL献血	13,780	16,700	30,480	▲ 4,675
成分献血	68,954	0	68,954	2,833
合計	153,380	95,200	248,580	▲ 622

### 献血ルームのご案内

#### 柏献血ルーム

(榎本ビル5階)  
Tel 04-7167-8050

#### 松戸献血ルーム Pure

(松戸駅西口松戸ビル1階)  
Tel 047-703-1006

#### 献血ルームフェイス

(船橋駅南口フェイスビル7階)  
Tel 047-460-0521

#### 津田沼献血ルーム

(津田沼パルコB館6階)  
Tel 047-493-0322

#### モノレールちば駅献血ルーム

(モノレール千葉駅構内)  
Tel 043-224-0332

#### 運転免許センター献血ルーム

(千葉運転免許センター内)  
Tel 043-276-3641

#### ◆ 献血に関するお問い合わせ先

千葉県赤十字血液センター

〒274-0053 船橋市豊富町690

【Tel】047-457-0711

<http://www.chiba.bc.jrc.or.jp>



(モバイル版QRコード)

#### ◆ 献血ルーム受付時間

成分受付: 10:00～12:00 / 14:00～17:00

400mL(200mL)受付: 10:00～13:00 / 14:00～17:30

定休日: 年末年始

#### ◆ 運転免許センター献血ルーム受付時間

400mL(200mL)受付: 9:00～13:00 / 14:00～16:30

(日曜日午後は16時10分迄です。)

定休日: 土曜日・祝日・年末年始